

FORUM AMBITION CLIMAT

Focus transport & mobilité
du 10 au 15 octobre 2024


LE PROGRAMME **SCOLAIRE**

samedi 12 octobre

Journée famille de 10h à 18h
au Palais des Fêtes d'Épernay

expositions - ateliers
rencontres - visites

Programme : epernay-agglo.fr ou

 @epernayagglochampagne





7^E ÉDITION DU FORUM CLIMAT

Cette nouvelle édition du Forum est organisée grâce à la participation de nombreux acteurs et partenaires. Elle propose une vision large, transversale et pédagogique des enjeux du changement climatique.

Le Forum s'attache à présenter concrètement les actions à mener : transport, habitat, alimentation, consommation, énergie... toutes nos activités sont concernées !

FOCUS 2024 :

TRANSPORT ET MOBILITÉS

Eau, énergie, fluides, matériaux ou marchandises, tout se transporte ou se distribue. Et lorsque cela concerne les humains, c'est la mobilité ! Pour cela, il faudra des réseaux, des infrastructures et de l'énergie... souvent carbonée (d'origine fossile). C'est d'ailleurs le premier secteur d'activité émetteur de CO₂ en France (soit 32 % des émissions totales).

Comment décarboner le transport ? Il y a des solutions ! Innover dans les réseaux, optimiser la logistique, limiter les énergies fossiles, développer de nouvelles énergies moins ou pas émettrices de CO₂. Il faut également encourager les nouvelles mobilités (autopartage), le recours aux modes de transports massifs (bus, autocar, train) et bien sûr les mobilités douces et la sobriété.



AU PROGRAMME

- **Exposition de 600 m²** : maquettes, panneaux, photos, vidéos pour aborder concrètement tous ces sujets
- **Ateliers** : pour aller plus loin, avec un des partenaires
- **Visites** : rencontrer et comprendre sur le terrain
- **Ciné-débat** : prendre de la hauteur et échanger avec un chercheur
- **Spectacle** : un conte tout en douceur pour les plus jeunes
- Une **journée « familles »** le samedi 12 octobre



INSCRIRE VOS CLASSES

Au Palais des Fêtes : exposition et atelier (2 h sur place) à partir du cycle 3

En classe : atelier à choisir dans l'offre « itinérant »
Visite, ciné-débat ou spectacle : il faut juste réserver !

RENSEIGNEMENTS

☎ 06 16 86 28 84

✉ contact@terre-avenir.fr

Palais des fêtes
Parc Roger Menu
51200 Epernay

→ **Entrée libre du jeudi 10 au mardi 15 octobre**
(9 h-12h 30 et 13h 30-18 h)
Fermé le dimanche



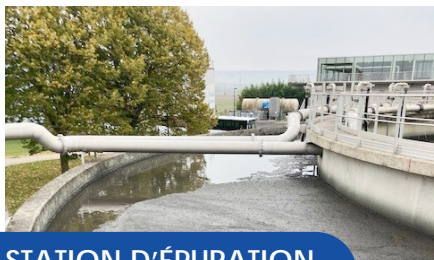


VISITE DU DÉPÔT DE LA RDPC / DÉCOUVERTE DU RÉSEAU MOUVEO

Comment se déplacer sans voiture sur l'Agglomération d'Epernay, et même un peu plus loin? On peut choisir une des 11 lignes régulières, réserver un TAD (transport à la demande), faire appel au service Mobilibus (personnes à mobilité réduite), et pour les élèves: un transport scolaire! Comment cela fonctionne-t-il, quels équipements nécessaires, quels bus pour le futur? Et si on allait en parler directement au dépôt?

Avec la Cie de Transports du Pays de Champagne – réseau MOUVEO

JEUDI 10/10 MATIN / COLLÈGES



STATION D'ÉPURATION DE MARDEUIL

Toutes les activités humaines utilisent et salissent de l'eau quotidiennement (à la maison, en entreprise, dans les écoles...). Transportée par le réseau des eaux usées jusqu'à la station d'épuration, elle est épurée et rejoint le milieu naturel. Le site innove pour produire du biogaz (GNV) qui permettra de circuler en bus sur l'agglomération, c'est de l'économie circulaire!

Avec Suez et Epernay Agglo Champagne

**VENDREDI 11/10 MATIN
ET MARDI 15/10 MATIN**



PLATEFORME LOGISTIQUE DE MARDEUIL

Transporter des marchandises, des liquides alimentaires, des granulats pour les routes, ou stocker temporairement (dehors, au sec ou au froid), c'est le métier d'un transporteur! Pour faire tout cela il faut des moyens (une flotte de camions), de l'espace (pour stocker, entretenir, réparer...), mais surtout il faut de l'organisation! Cela s'appelle la logistique: ce sont plusieurs métiers, qui reposent notamment sur une informatique de précision. La visite permettra de découvrir concrètement les espaces, mais aussi les contraintes et les grandes évolutions de ce métier de passionnés.

Avec les Transports Lebrun

VENDREDI 11/10 MATIN / COLLÈGES



CARRIÈRE DE GRANULATS

Située à Jâlons, cette carrière alluvionnaire produit des granulats (sables, gravillons ou graves) qui sont employés sur les chantiers locaux de construction. La visite fera découvrir la vie d'une carrière alluvionnaire, de l'extraction au réaménagement progressif du site et comment l'entreprise intègre chaque jour les préoccupations environnementales. Avec CMNE/Carrières et Matériaux de Nord Est, membre de l'UNICEM

LUNDI 14/10

LA PROJECTION-DÉBAT

COLLÉGIENS

« SUR LE CHEMIN DE L'ÉCOLE »

JEUDI 17 OCTOBRE À 9H15

CINÉMA LE PALACE

(2012, 75' – de Pascal Plisson – César 2014 meilleur film documentaire)



C'est l'histoire du trajet périlleux de quatre écoliers de pays différents qui se rendent à l'école. Ils ont en commun la soif d'apprendre, et pour ligne d'horizon le tableau noir de leur classe. Mais pour rejoindre les bancs de leur lointaine école, ils doivent braver mille

difficultés en chemin dans des paysages majestueux. Il y a ceux dont le périple se fait seul, et ceux qui le font à plusieurs, ceux qui se déplacent à pied, à vélo ou à cheval, et d'autres en pirogues, en bus, en train ou en traîneau. Mais pour tous, au bout du chemin, il y a l'école.

Hamidou Dia sera le grand témoin de cette rencontre. Ce chercheur, sociologue de formation est rattaché à l'IRD. C'est un spécialiste des questions éducatives notamment en milieu rural, il partagera son expérience et ses voyages.



NB : prévoir une participation aux frais de 3€/élève.

Possibilité de poursuivre en classe avec l'association www.surlechemindelecole.org

« VU D'EN HAUT »

CONTE MUSICAL POUR LES 6/8 ANS

17/10 – 14H30

PALAIS DES FÊTES À EPERNAY –

18/10 – 10H

SALLE WOGNER À BLANC COTEAUX



Autrefois, ce n'était pas comme aujourd'hui. Autrefois, les gens écrivaient des lettres à d'autres gens. Autrefois, il y avait des facteurs qui apportaient les lettres à leurs destinataires. Autrefois, les facteurs n'avaient pas de moyens de transport, alors, ils transportaient les lettres à pied. Ils parcouraient des kilomètres et des kilomètres avec leur sac de courrier très lourd. Parfois il faisait chaud, parfois il faisait froid et même: il neigeait! Mais c'était il y a très longtemps, du temps où il fallait traverser de profondes forêts et des nuages... des nuages? c'est là que l'histoire prend son envol!

Un voyage poétique et doux pour prendre les airs et faire de belles rencontres...

Avec la Cie La pierre et le tapis
Durée 50'





LES ATELIERS PÉDAGOGIQUES

11 ATELIERS DIFFÉRENTS, à réserver pour vos classes au choix :

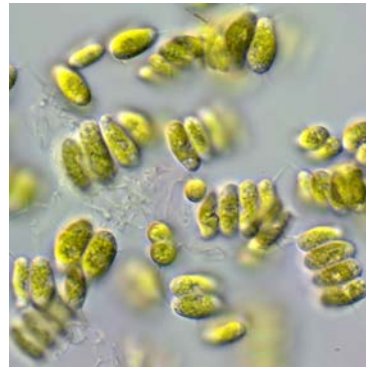
- **Itinérant** : l'atelier se déroule dans l'école (pour 2 classes dans la même ½ journée)
- **Palais des fêtes** : à choisir lors de votre réservation, en complément de la visite de l'exposition.

1 UN BIOCARBURANT À PARTIR DE... MICROALGUES

OBJECTIF : découvrir le monde de la photosynthèse et des microalgues, leur diversité génétique et passer en revue les applications possibles dans le monde de demain avec des jeux et activités de laboratoire.

Les microalgues sont des algues microscopiques composées d'une seule cellule. Elles sont capables, comme les plantes, de se développer par photosynthèse en utilisant du dioxyde de carbone (CO₂) et la lumière du soleil. Elles peuvent accumuler des molécules intéressantes comme des lipides, des pigments ou des sucres. Après extraction de ces composés d'intérêt, elles peuvent être transformées en biocarburant. Avec les chercheurs de la Chaire de Biotechnologie de CentraleSupélec membre du CEBB de Bazancourt (51)

→ **JEUDI 10/10 MATIN ET APRES MIDI**



Chaire de Biotechnologie
CentraleSupélec

2 TRANSPORTER L'EAU POTABLE SANS PERTE SUR LE RÉSEAU

OBJECTIF : identifier les fuites du réseau pour les réparer

L'eau potable est acheminée dans toute l'agglomération dans un réseau de près de 620 km. Sur un réseau par nature ancien, des fuites sont constamment présentes, plus ou moins importantes. On sait aujourd'hui que le climat a aussi un impact sur leur émergence (sols plus ou moins secs, épisodes de gel, etc.). Comment limiter ces fuites ? De nombreuses démarches sont menées chaque jour pour améliorer l'efficacité du réseau, des techniques innovantes et étonnantes : découvrez le quotidien d'un technicien expert du sujet et partez à la recherche des fuites.

Avec le Service Eau d'Epervay Agglo Champagne

→ **JEUDI 10/10 MATIN ET MARDI 15/10 MATIN**



EPERNAY
AGGLO CHAMPAGNE

3 MES DÉPLACEMENTS COMPTENT !

OBJECTIF : comparer différents modes de transport et leurs impacts pour bien choisir

Les hommes et leurs déplacements, c'est toute une histoire qui s'appuie sur les différentes énergies et inventions que nous avons su développer au cours du temps. Après ce rappel, place au jeu : en équipe, on comparera la quantité de CO₂ émise pour chaque mode de transport aujourd'hui disponible. Pour faire un... Paris-Marseille : ferez-vous le bon choix ? Vidéo, cartes de jeu et quizz pour comparer et comprendre. Avec l'ALE 08

→ **JEUDI 10 MATIN ITINÉRANT, APRÈS-MIDI AU PALAIS DES FÊTES**



ALE 08
Agence Locale de l'Énergie
et du Climat

4 BIEN CIRCULER À TROTTINETTE

POUR LES PLUS DE 14 ANS



association
PRÉVENTION
ROUTIÈRE

OBJECTIF : la trottinette électrique est simple d'utilisation, mais les règles et bonnes pratiques de circulation sont trop souvent ignorées ou oubliées. Un atelier pour tout rappeler !

Un petit trajet pour aller en ville ou de la maison au collège ? et hop, en trottinette : on est vite arrivés ! Ce mode de transport « doux », sans émissions de gaz à effet de serre est souvent une bonne solution pour les jeunes en ville. Mais il est aussi générateur d'accidents parfois très graves sur la route ou les trottoirs. Après un jeu quizz pour se tester et rappeler les règles, on passera à la pratique sur un parcours dédié !

Avec l'Association Prévention Routière

→ **JEUDI 10/10**

5 EXPLORONS LES ATMOSPHÈRES EXTRA-TERRESTRES

OBJECTIF : à travers l'étude de l'atmosphère des autres planètes du système solaire, mieux comprendre les spécificités de l'atmosphère de la Terre.

La Terre n'est pas le seul objet céleste disposant d'une atmosphère. Vénus, Mars ou encore Titan possèdent également une atmosphère avec des caractéristiques et une dynamique qui leurs sont propres. Sous la coupole de son planétarium itinérant, le planétarium de Reims propose un voyage immersif à la découverte de ces mondes lointains, pour éclairer sur la singularité et la fragilité de l'atmosphère de la Terre.

Avec le Planétarium de Reims

→ **VENDREDI 11/10 MATIN ET APRES MIDI**



PLANETARIUM
DE REIMS

6 LE VÉHICULE DE DEMAIN...

OBJECTIF : donner un aperçu de ce que sera le véhicule de demain : il sera connecté, automatisé et roulant avec une énergie moins polluante.

Ce véhicule sera doté d'une intelligence élevée pour une utilisation plus confortable (en particulier pour les personnes âgées), offrant de nouvelles possibilités (passage autonome des croisements par exemple), réduisant le risque d'accidents impliquant aussi bien les véhicules que les piétons et conducteurs des 2 roues. Objectifs : fluidifier le trafic routier et la pollution générée. Dans l'atelier, on aura une présentation du fonctionnement d'un véhicule intelligent, puis avec une vidéo, une sortie expérimentale sur route avec des véhicules connectés et (à confirmer) la présentation d'un véhicule petit format (échelle 1/20).

Avec les chercheurs du Lab-I* de l'URCA

→ **VENDREDI 11 MATIN ET APRES MIDI**



7 LE TRANSPORT DE MARCHANDISES... AU MOYEN-ÂGE !

OBJECTIF : re-découvrir l'importance des échanges commerciaux du temps du Moyen-âge, les foires de Champagne, les grands axes de passages et ce qu'ils nous apprennent encore aujourd'hui.

Nous l'avons parfois oublié, mais s'approvisionner en épices, café, sucre (de canne) ou tissus précieux : tout cela était déjà possible au Moyen-âge ! notre territoire de la Champagne fut un lieu d'innovation en matière de transport de marchandises dès le XII^e siècle. Produits locaux et plus lointains étaient échangés dans d'immenses foires au sein des cités de Provins, Troyes, Bar-sur-aube ou de plus petites villes comme l'ancienne cité médiévale de Vertus. Comment faisaient-ils à cette époque ? Quelle évolution jusqu'à aujourd'hui ? Un atelier pour se plonger dans l'histoire du commerce et des transports en Champagne.

Avec Petites Villes de Demain

→ **VENDREDI 11/10 – ITINERANT**



8 CONSTRUIRE LE MONDE D'AUJOURD'HUI ET DE DEMAIN

OBJECTIF : découvrir un secteur d'activité méconnu, celui des travaux publics, incontournable dans la dynamique d'un territoire et ses aménagements.

Autour de soi, en voyage, à l'école ou au travail : les travaux publics sont partout autour de nous ! Ils apportent l'eau, l'électricité, le gaz, la fibre jusqu'aux bâtiments et aux maisons. Ils construisent aussi l'ensemble des moyens de transport qui permettent de nous déplacer : routes, pistes cyclables, voies ferrées et ponts. Un ensemble d'animations ludiques et participatives est proposé dans cet atelier pour découvrir la richesse et la diversité de ces métiers.

Avec la Fédération Régionale des Travaux Publics Grand Est

→ **LUNDI 14/10 - MATIN ET APRES MIDI**



9 LA SÉCURITÉ ÉLECTRIQUE

9 LA SÉCURITÉ ÉLECTRIQUE

OBJECTIF : comprendre que l'électricité n'est pas sans dangers : règles et conseils essentiels

Les réseaux électriques sont les chemins de l'électricité, cette énergie indispensable à notre quotidien. Cet atelier permettra de découvrir comment elle est produite, ses caractéristiques à quoi elle sert, et ses dangers. Nous sommes tous appelés à consommer moins mais mieux et toute sécurité. Cet atelier propose d'aborder toutes ces questions dans un échange ludique, une animation très interactive. Tout ce que vous avez toujours voulu savoir sur l'électricité !

Avec ENEDIS

→ **LUNDI 14/10 - MATIN ET APRES MIDI**



10) ET LE MEILLEUR MODE DE TRANSPORT EST...

OBJECTIF : découvrir différentes solutions de transport de marchandises, comparer leurs atouts, leurs contraintes éventuelles et comprendre comment le train permet de réduire les émissions de CO₂.

Du sable en vrac, des grains de blé, du sucre, des bouteilles de champagne ou des voitures : toutes ces marchandises voyagent... parfois très loin !

Le travail d'un acteur du fret est d'élaborer la meilleure solution pour son client.

Mis en situation dans cet atelier, les élèves devront étudier un cas concret (parfois issu du territoire) : un produit, un trajet, un client. Ils seront invités à élaborer les contraintes, rechercher une solution parmi des propositions et en mesurer concrètement l'impact. Qui fera le meilleur choix ? Un quiz final permettra de réinvestir les informations reçues et départager la meilleure équipe.

Avec Groupe SNCF et Rail Logistics Europe

→ **MARDI 15/10 – MATIN ET APRES MIDI**



RAIL
LOGISTICS
EUROPE

© Patrick Lazic - SNCF

SNCF
GROUPE

11) EN ROUTE !

OBJECTIF : découvrir tous les aspects de la mobilité, de ses origines aux propositions actuelles

Pour occuper toute la surface de la Terre, les humains se sont déplacés, ont testé, innové, développé et abandonné différents modes de transport : que d'imagination ! Avec le quizz de la mobilité, on testera ses connaissances, puis on suivra l'évolution au fil du temps du mode de transport DOUX par excellence qui revient... le vélo (héritage, évolutions techniques).

A travers différents jeux (« ma rue idéale » ou activité de post it) les élèves seront invités à façonner leur vision de l'espace public et/ou se questionner sur les choix qu'ils font déjà aujourd'hui et comment les adapter face au changement climatique.

Avec Epernay agglo champagne

→ **MARDI 15/10 MATIN ITINERANT
APRÈS-MIDI AU PALAIS DES FÊTES**



EPERNAY
AGGLO CHAMPAGNE

POUR TOUS

CINÉ DÉBAT

VENDREDI 11 OCTOBRE

→ CINÉMA LE PALACE

Organisé avec Les Colibris

« Virages vers le futur » (2021, 55'), documentaire français qui ouvre la réflexion sur notre mobilité en milieu rural : limites du co-voiturage, adaptation des routes aux nouvelles mobilités, accompagner les initiatives locales...

Olivier Maffre, chargé de projets à la Fabrique des Mobilités sera le grand témoin de cette rencontre.



SAMEDI 12 OCTOBRE – 10 H-18 H

→ PALAIS DES FÊTES

VISITE DE L'EXPOSITION
PÉDAGOGIQUE

Avec les médiateurs de Terre avenir, ouverte à tous.

EXPLORONS LES ATMOSPHÈRES
EXTRA-TERRESTRES

Dans la structure itinérante du planetarium de Reims (Durée 45')

10h 15 et 11 h 30 / 14h 15 et 15h 30

Places limitées, merci de réserver

CONCOURS DE DESSIN

« Dessine-moi le véhicule du futur » !

Règlement sur <https://epernay-agglo.fr>

THÉÂTRE D'IMPRO – 15 h

ATELIER « JE RÈGLE MON VÉLO »

de 14 h à 17 h avec Monsieur Vélo

ET AUSSI...

POUR LES LYCÉENS

→ AU LYCÉE GÉNÉRAL ET
TECHNOLOGIQUE HESSEL D'EPERNAY

CAFÉ EXPERT

(DATE EN COURS)

Un temps fort pour les lycéens : rencontrer 3 intervenants du secteur du transport pour découvrir leurs formations et des parcours professionnels très différents.

Avec les entreprises Transport Lebrun (activité globale de logistique transport routier), Exxact Robot (développement d'un robot viticole à Hydrogène) et VNF (transport de marchandises par la voie fluviale).

CINÉ DÉBAT

VENDREDI 11 OCTOBRE

Des solutions écologiques pour la navigation marchande existent et se développent un peu partout dans le monde. C'est l'objet du documentaire « De bois et de vent »

Les lycéens auront la chance de pouvoir échanger et débattre avec les deux conseillers scientifiques du Film, **Denis Vidal** (IRD) et **Philippe Cauneau** (Ademe) à la suite de la projection.



© IRD/ADEME/IFP



Réalisation graphique Intérieur CD
www.interieurcd.com

Et la participation de :

ADEME, Afp GE, ALE 08, Association Prévention Routière, ATMO Grand Est, CEBB, Chaire de Biotechnologie Centrale Supélec, CEREMA, Commune de Blancs-Coteaux, Cinéma Le Palace, DDT, EXXACT Robotics, Fédération Régionale des Travaux Publics Grand Est, Hexagone Bikes, Karbikes, Les Colibris, IRD/Institut pour la recherche et le développement, Ipev/Institut Polaire Français, Paris Vatry, la Fabrique des Mobilités, Le Planétarium de Reims, Lycée La salle Reims, Préfecture de la Marne, Scube, Transports LEBRUN, RTE, Véhicule du Futur, Urca et Lab-1*, Ville d'Epernay, VNF.

La Fête de la Science est une manifestation initiée par le Ministère de l'Enseignement Supérieur et de la Recherche, cofinancée par le Conseil Régional Grand Est. La coordination Ardennes, Aube, Marne et Haute-Marne est assurée par Accustica.

avec le soutien de :

